

SCHEDA TECNICA Bottiglia PET 100 cl MILK ST

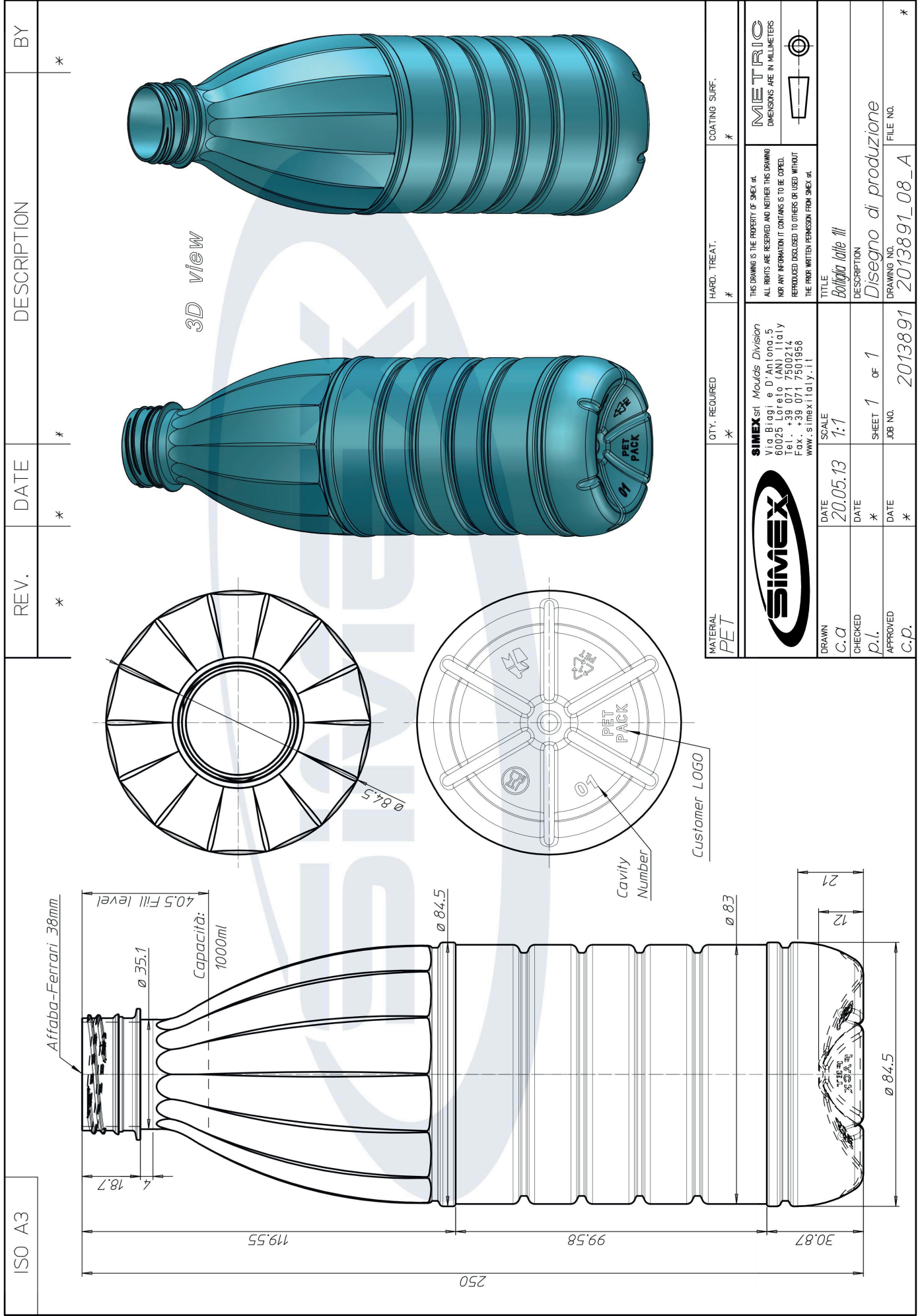
CARATTERISTICHE TECNICHE

- TIPO MATERIALE:	Resina PET
- COLORE:	Clear o White
- PESO:	22 o 24 gr
- APPLICAZIONE:	Prodotti lattiero caseario
- IMBOCCATURA:	A&F mm 38
- ALTEZZA BOTTIGLIA:	250 mm +/- 2
- LARGHEZZA BOTTIGLIA:	84,5 mm +/-0,75
- DISEGNO TECNICO:	2013891_08

IMBALLAGGIO

- PALLET LEGNO:	cm 100x120
- QUANTITÀ PALLET:	> 4 strati > 728 pz > 5 strati > 875 o 910 pz
- TRASPORTO:	motrice > 28-32 pallet bilico > 52 pallet granvolume > 60 pallet

Nota: I valori indicati sono da considerarsi orientativi in quanto potenzialmente variabili in base alle caratteristiche della materia prima PET e/o delle caratteristiche dell'impianto di produzione e/o delle condizioni specifiche di applicazione e/o delle condizioni ambientali.



MATERIAL PET	QTY. REQUIRED *	HARD. TREAT. *	COATING SURF. *
<p>SIMEX srl Moulds Division Via Biagi e D'Ancona, 5 80025 Loreto (AN) Italy Tel. +39 071 7500214 Fax. +39 071 7501988 www.simexitalia.it</p>			
DRAWN C.A.	DATE 20.05.13	SCALE 1:1	TITLE Bottiglia latte 1l
CHECKED P.I.	DATE *	SHEET 1	DESCRIPTION Disegno di produzione
APPROVED C.P.	DATE *	JOB NO. 2013891	DRAWING NO. 2013891_08_A
			FILE NO. *



METRIC
DIMENSIONS ARE IN MILLIMETERS

THIS DRAWING IS THE PROPERTY OF SIMEX srl
 ALL RIGHTS ARE RESERVED AND NEITHER THIS DRAWING
 NOR ANY INFORMATION IT CONTAINS IS TO BE COPIED,
 REPRODUCED OR DISCLOSED TO OTHERS OR USED WITHOUT
 THE PRIOR WRITTEN PERMISSION FROM SIMEX srl.

Last update: 27.05.2013