

## SCHEDA TECNICA

### Bottiglia PET 75 cl - BVS30

#### CARATTERISTICHE TECNICHE

- TIPO MATERIALE:	Resina PET barrierata
- PESO:	50/50,5 gr
- APPLICAZIONE:	Enologia
- IMBOCCATURA:	BVS30
- TIPO CHIUSURA:	Starvin 30x60
- ALTEZZA BOTTIGLIA:	277,5 mm +/-1,5
- LARGHEZZA BOTTIGLIA:	75 mm +/-0,75
- DISEGNO TECNICO:	202000396_08D

#### IMBALLAGGIO

- PALLET LEGNO:	cm 100x120
- QUANTITÀ PALLET:	> 6 strati > 1.350 pz > 7 strati > 1.575 pz > 8 strati > 1.800 pz
- TRASPORTO:	automezzo bilico > 26 pallet granvolume > 30 pallet

*Nota: I valori indicati sono da considerarsi orientativi in quanto potenzialmente variabili in base alle caratteristiche della materia prima PET e/o delle caratteristiche dell'impianto di produzione e/o delle condizioni specifiche di applicazione e/o delle condizioni ambientali.*

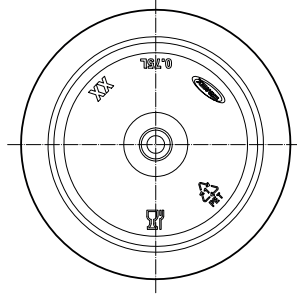
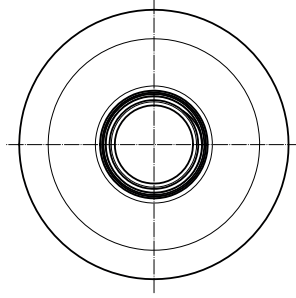
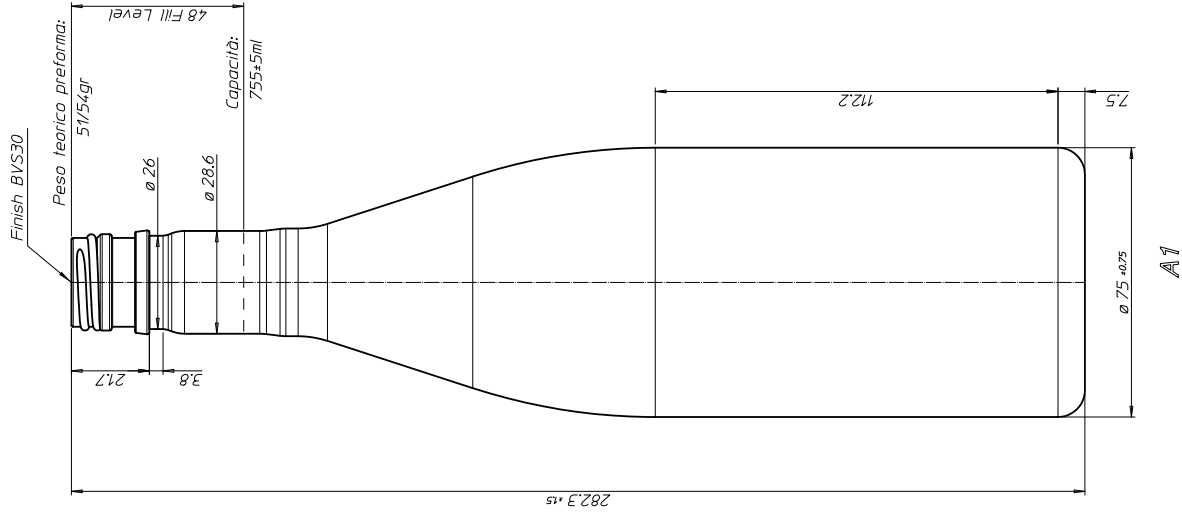
ISO A2

REV.

DATE

DESCRIPTION

BY



MATERIAL PET	QTY. REQUIRED *	HARD. TREAT. *	COATING SURF. *
<p>THE DIMENSIONS OF THE QUANTITY OF THIS DRAWING ARE IN MILLIMETERS UNLESS OTHERWISE SPECIFIED. ALL DIMENSIONS ARE IN MILLIMETERS UNLESS OTHERWISE SPECIFIED. ALL DIMENSIONS ARE IN MILLIMETERS UNLESS OTHERWISE SPECIFIED. ALL DIMENSIONS ARE IN MILLIMETERS UNLESS OTHERWISE SPECIFIED.</p>			
DATE 24.06.20	SCALE 1:1	TITLE Stacco Bottiglia 1to 0,750l 170	
CHECKED D.L.	DATE *	DESCRIPTION Disegno preliminare	
APPROVED C.D.	SHEET 1	OF 1	FILE NO. 202000396_08C_750ml
	JOB NO. *	DRAWING NO. *	

Last update: 05.10.2020